

**NEGYVENAMŲJŲ PATALPŲ NUOMA**  
**Vytauto g. 22, Trakai**



<b>Nuomotojas</b>	Akcinė bendrovė Lietuvos paštas (toliau – Bendrovė) Juozo Balčikonio g. 3, 03500 Vilnius, įmonės kodas 121215587, tel. Nr. (8 700) 55 400, el. p. info@post.lt
<b>Aprašymas</b>	1 aukšte, negyvenamosios, administracinės paskirties patalpos: <ul style="list-style-type: none"><li>• 167,37 kv. m;</li><li>• Ir proporcingai priskirtos 46,44 kv. m bendro naudojimo patalpos.</li></ul> 2 aukšte, negyvenamosios, administracinės paskirties patalpos: <ul style="list-style-type: none"><li>• 106,32 kv. m;</li><li>• Ir proporcingai priskirtos 14,99 kv. m bendro naudojimo patalpos.</li></ul> Yra galimybė išsinuomoti visą plotą arba dalį siūlomų patalpų.
<b>Nuomojamų patalpų plotas</b>	<b>335,12 kv. m.</b>
<b>Nuomos laikotarpis</b>	Maksimalus turto nuomos terminas 10 (dešimt) metų
<b>Pradinė nuomojamų patalpų kaina*</b>	<b>7,50 Eur/kv. m + PVM (už visą plotą 2513,40 Eur + PVM)</b>
<b>Nuomojamo turto apžiūra</b>	Dėl turto apžiūros kreiptis telefonu +370 60599073 arba el. paštu: <a href="mailto:turto.valdymas@post.lt">turto.valdymas@post.lt</a>
<b>Atsiskaitymo būdai ir terminai</b>	Visi mokėjimai, nurodyti negyvenamųjų patalpų nuomos sutartyje apmokami pagal Bendrovės pateiktą sąskaitą – faktūrą.
<b>Nuomos paraiškų teikimo tvarka</b>	Pageidaujantieji išsinuomoti patalpas Bendrovei el. paštu <a href="mailto:turto.valdymas@post.lt">turto.valdymas@post.lt</a> arba adresu Juozo Balčikonio g. 3, 03500 Vilnius turi pateikti užpildytą paraišką. <i>*Paraiškos šablono rasite:</i> <a href="https://www.post.lt/lt/patalpu-nuoma-ir-pardavimai">https://www.post.lt/lt/patalpu-nuoma-ir-pardavimai</a> ◇ Patalpų nuoma ◇ Susiję dokumentai ◇ Fizinio asmens paraiškos šablonas / Juridinio asmens paraiškos šablonas
<b>Nuomos paraiškų teikimo laikotarpis</b>	<b>2024-04-08 – 2024-04-19 (imtinai)</b> <i>*pasiūlymai po termino nepriimami.</i> ✓ Informuojame, kad gavę Jūsų pasiūlymą el. paštu, visada patvirtiname, jog Jūsų el. laišką gavome (siunčiamas automatinis pranešimas). Jeigu tokio patvirtinimo negaunate, tikėtina, jog Jūsų laiškas nepasiekė Bendrovės, todėl prašome susisiekti šiame skelbime nurodytu telefonu arba pasiūlymą pateikti kitu nurodytu būdu.

Negyvenamųjų patalpų nuomos sutarties šabloną rasite:

<https://www.post.lt/lt/patalpu-nuoma-ir-pardavimai>

◇ Patalpų nuoma

◇ Susiję dokumentai

◇ Negyvenamųjų patalpų nuomos sutarties šablonas

Bendrovė pasilieka teisę bet kuriuo metu dėl bet kokių priežasčių nutraukti turto nuomos procesą. Bendrovei pasinaudojus šia teise, Bendrovė potencialiems nuomotojams nemoka jokių kompensacijų ir neatlygina jokių išlaidų, Bendrovei netaikomos jokios sankcijos.

Bendrovės turtas negali būti perleidžiamas ar išnuomojamas Bendrovės darbuotojams, Bendrovės priežiūros ir valdymo organų nariams ar su jais susijusiems asmenims;

Bendrovė turi teisę iš pripažinto konkurso laimėtojo, kuris atsisako pasirašyti arba per ilgiau nei 30 (trisdešimt) dienų nepasirašo nuomos sutarties, reikalauti atlyginti visas patirtas nuomos konkurso skelbimo išlaidas, taip pat kitą patirtą žalą, įskaitant nuomos mokesčio dydžio skirtumą, turtą išnuomojus kitam nuomininkui už mažesnį nuomos mokesčio dydį.

Pranešimo apie galimai pastebėtas korupcijos apraiškas ar galimai neteisėtus Bendrovės darbuotojų veiksmus pateikimo būdas elektroniniu paštu: [pranesk@post.lt](mailto:pranesk@post.lt)

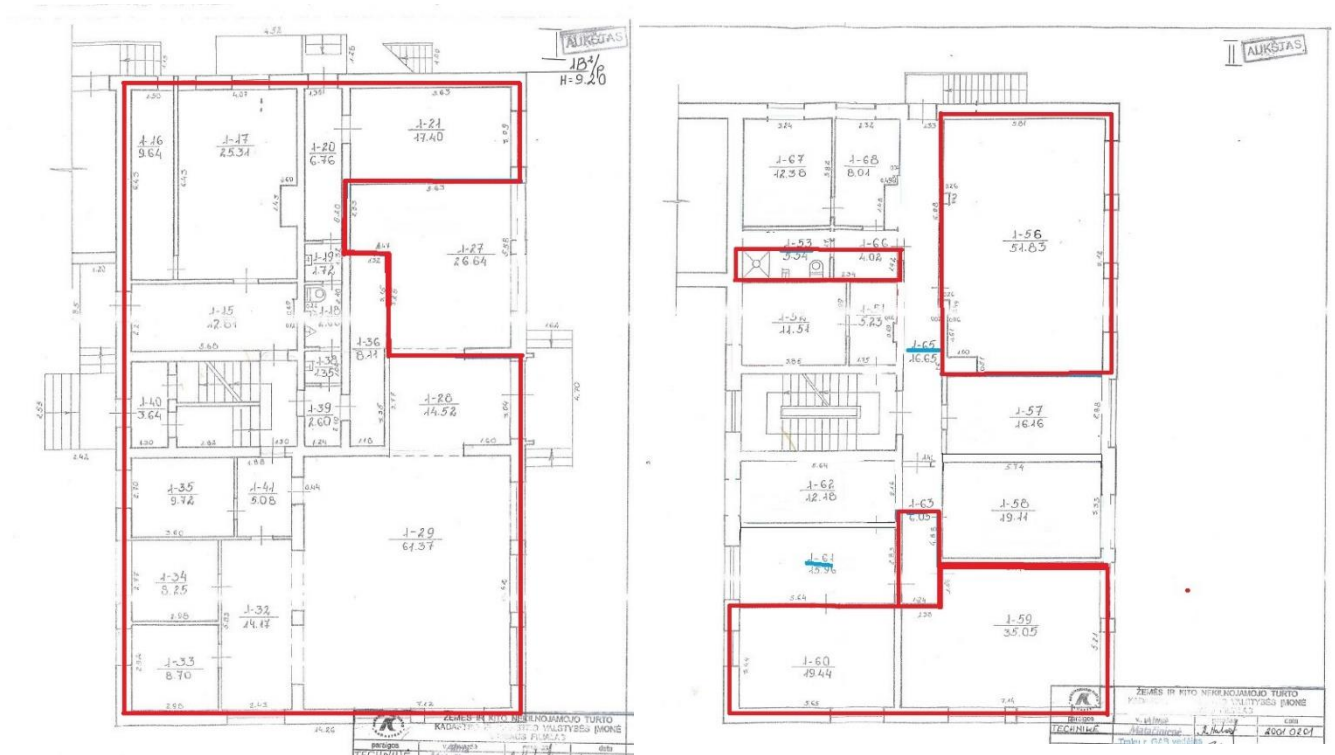
Nekilnojamojo turto išnuomojimo procedūros aprašytos Bendrovės nekilnojamojo turto išnuomojimo tvarkoje, kurią rasite:

<https://www.post.lt/sites/default/files/Dokumentai/Lietuvos%20pa%C5%A1to%20nekilnojamojo%20turto%20i%C5%A1nuomojimo%20tvarka%202022.pdf>

\*Vadovaujantis Bendrovės Nekilnojamojo turto išnuomojimo tvarkos 23 p., turtas išnuomojamas už didžiausią pasiūlytą nuomos mokestį

Akcinė bendrovė Lietuvos paštas  
Juozo Balčikonio g. 3, 03500 Vilnius  
Įmonės kodas 121215587  
PVM mokėtojo kodas LT212155811  
A.s. LT80 7044 0600 0800 6784  
AB SEB bankas  
Tel. (8 700) 55 400

## Nuomojamų patalpų planas



\*Nuomojamos patalpos pažymėtos raudona spalva